

# 壁挂式 AP 网桥设置指导书 ( 5.8G )

## 目录

如何进入设备管理界面.....	1
配置设备.....	5

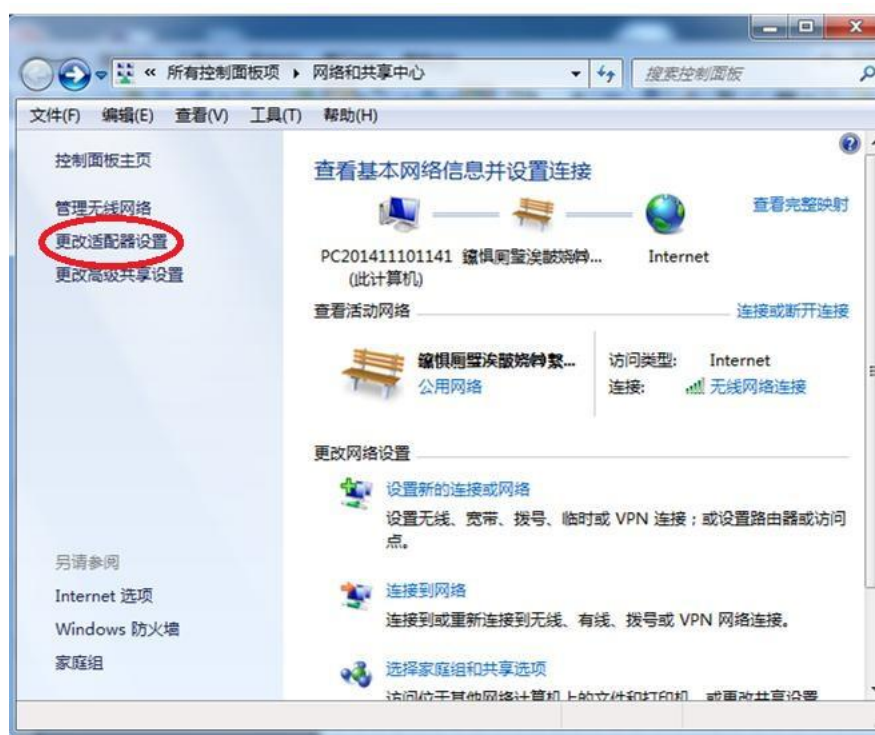
## 一、如何进入设备管理界面

**注意：设置完成前请不要将网桥连接到路由器或交换机！**

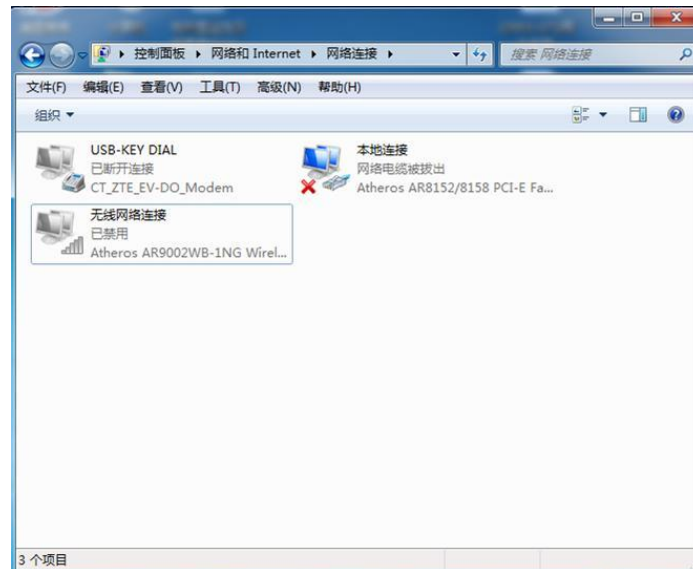
请用网线一端插入网桥的网口，另一端接入电源模块的 POE 口；网线一端接入电脑，另外一端接入电源模块的 LAN 口。

### 在电脑里设置：

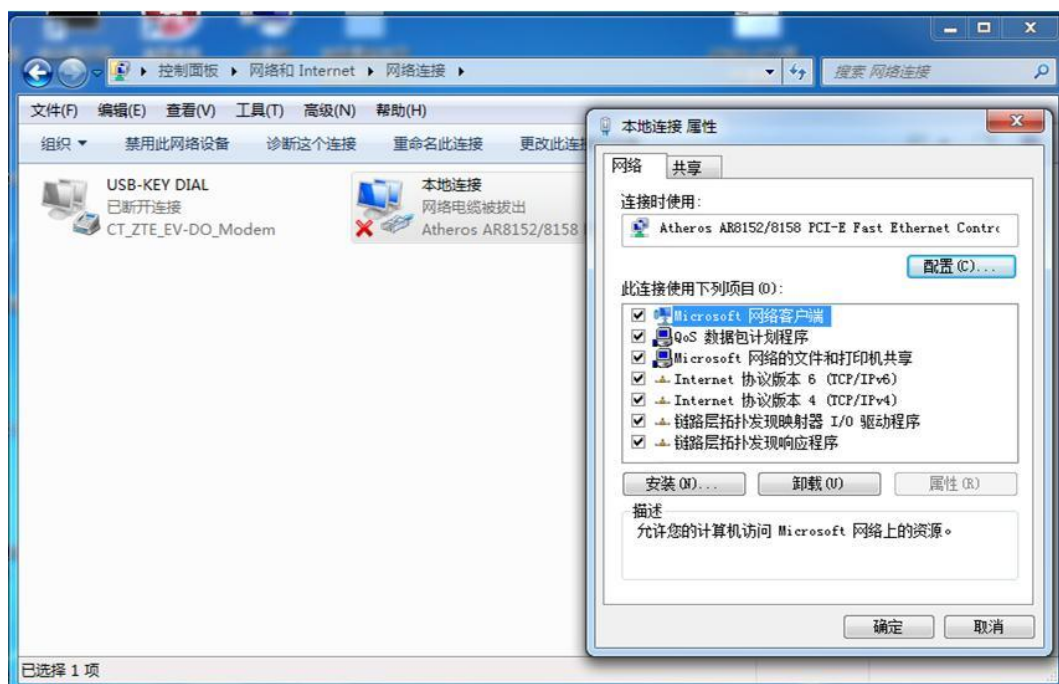
1) 右击本地连接，打开‘网络和共享中心’，如图



2) 点击 ‘更改适配器设置’，进入网络设置，如图



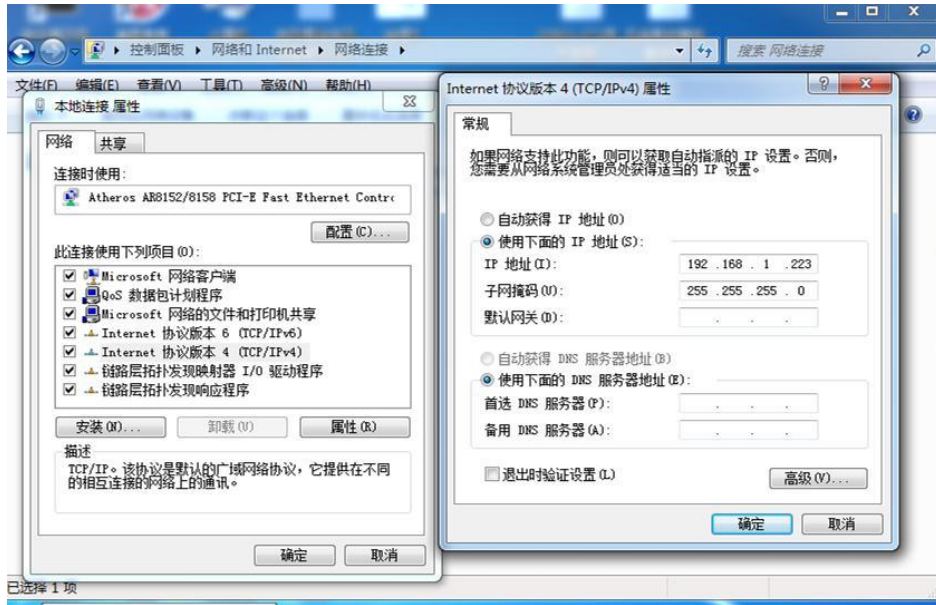
3) 右击本地连接图标，点击属性，如图



4) 双击打开 Internet 协议版本 4 ( TCP/IPv4 )，选择使用下面的 IP 地址，输入 192.168.1.\*\*的 IP 地址，譬如 192.168.1.222。

子网掩码输入 255.255.255.0，其他的不用填写。然后点击确定。

注：不能设置网络中本来就有的 IP 地址（会有 IP 冲突），不能设置为 192.168.1.1。（因为设备本身的 IP 地址为 192.168.1.1）如图



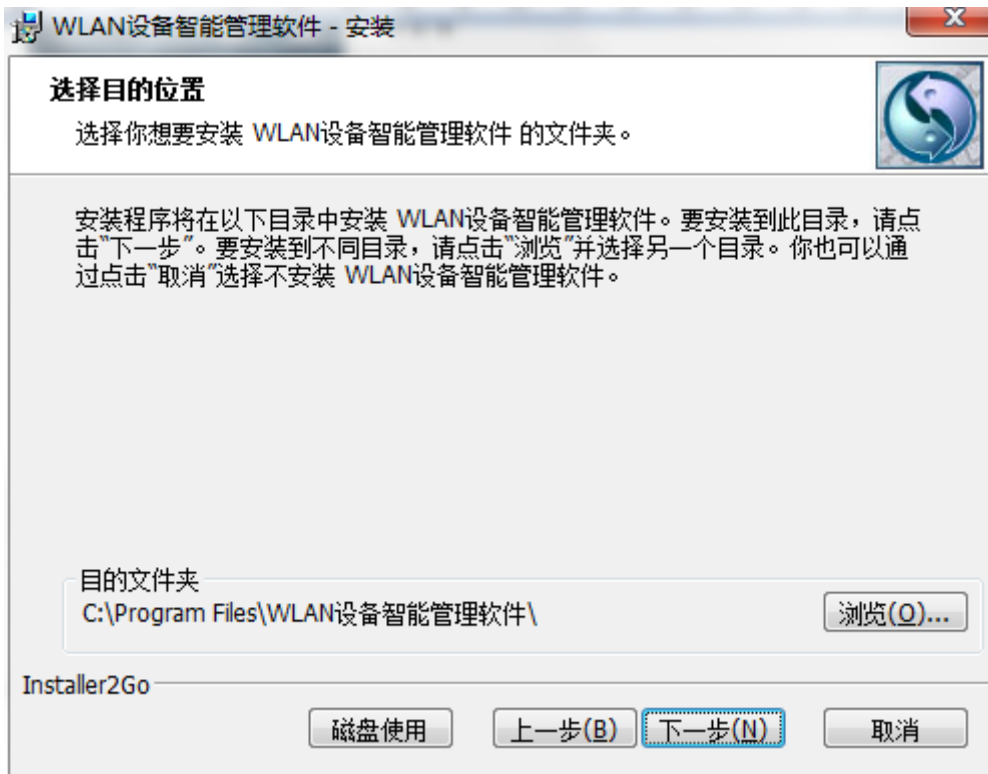
5) 安装“WLAN 设备智能管理软件”

设备提供了“WLAN 设备智能管理软件”，它必须安装在一台运行 Microsoft Windows 操作系统的电脑上。请按下面步骤安装。

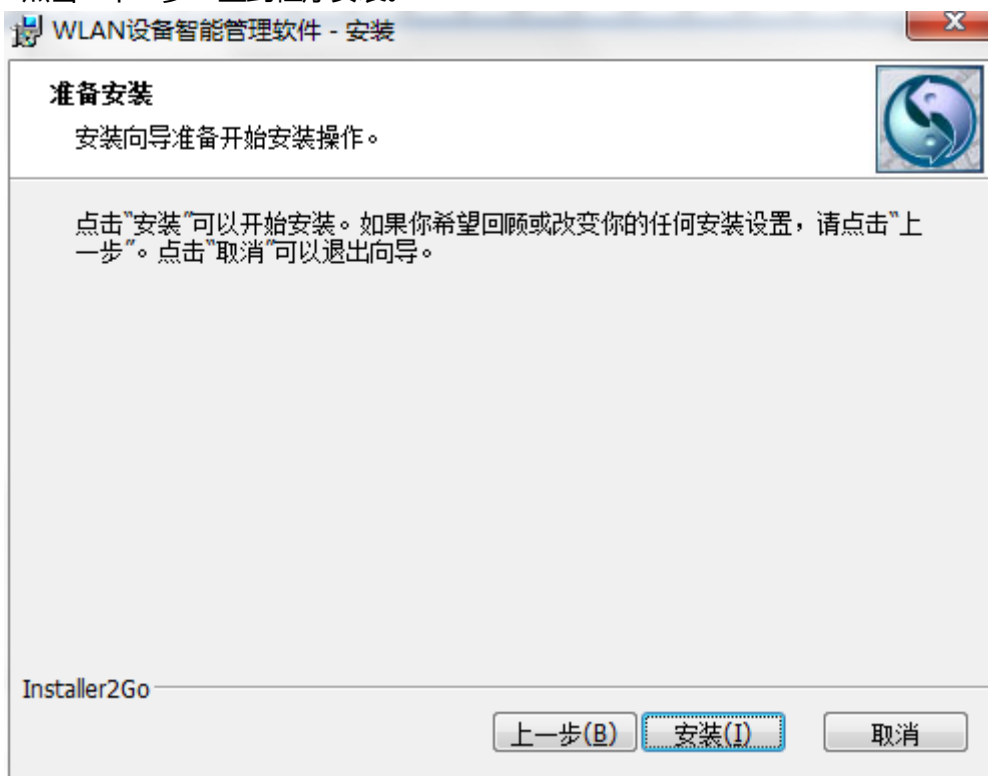
- a. 打开电脑的电源，等待桌面的出现。强烈建议在安装软件期间，不要运行其它程序。
- b. 打开文件夹，双击 Setup.exe 程序，出现安装向导窗口。



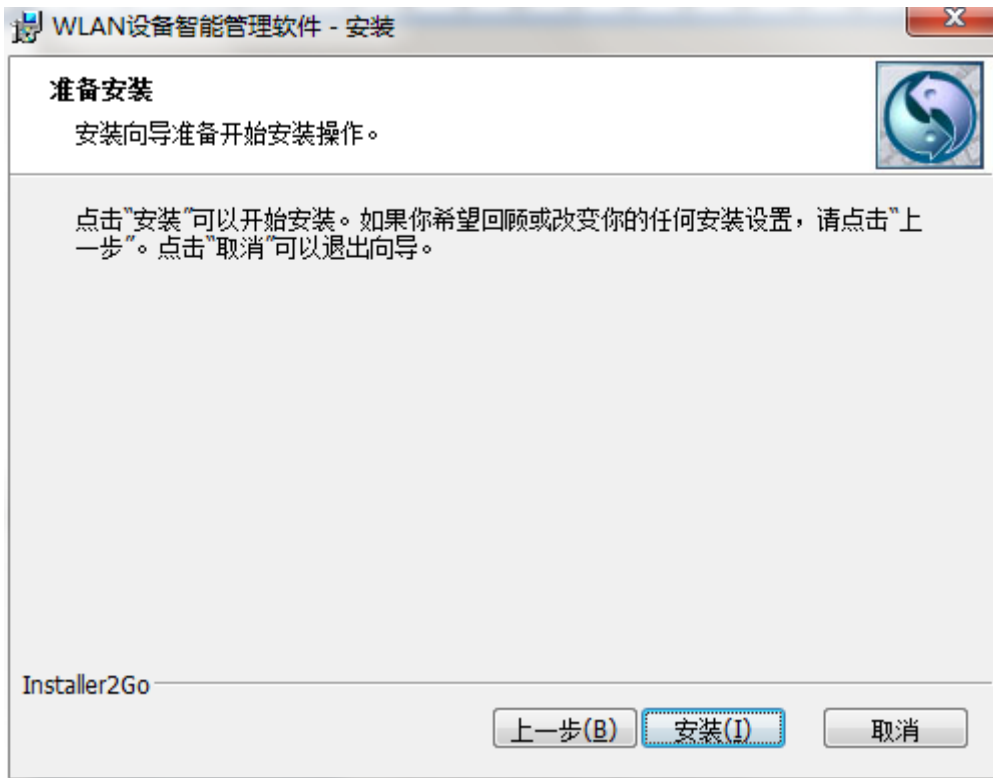
- c. 点击“下一步”按钮，进入安装目录选择窗口。



- d. 点击“下一步”直到程序安装。



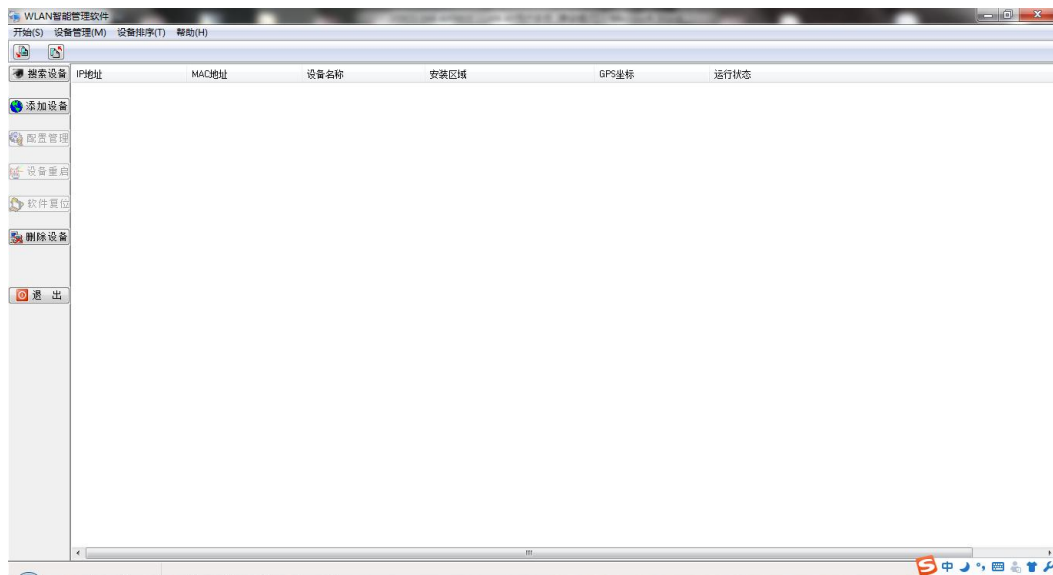
- e. 点击“安装”，等待完成窗口出现。



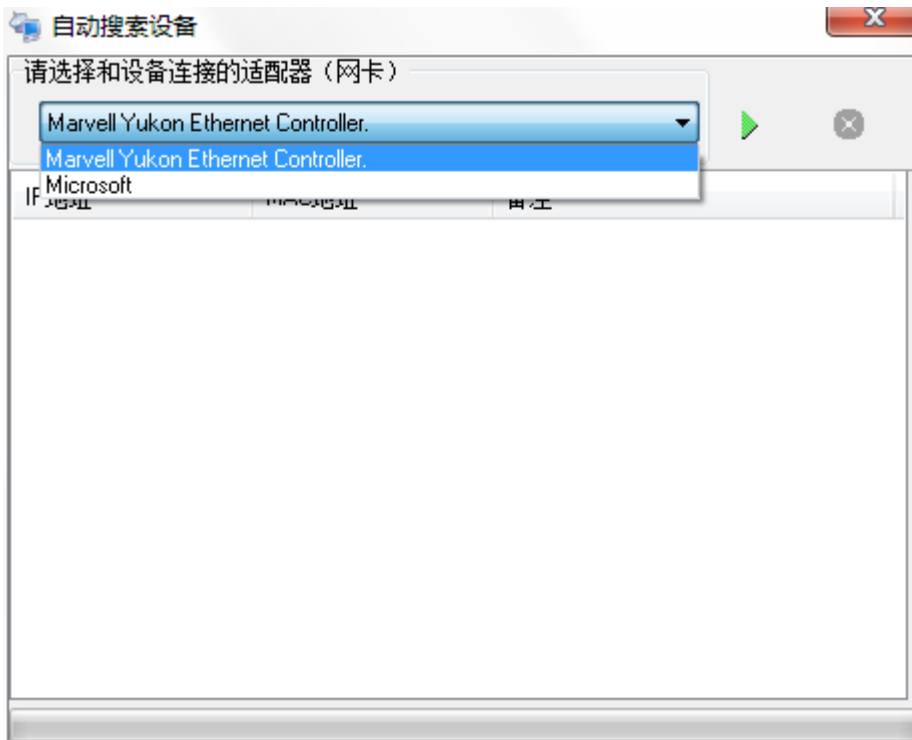
f. 安装完成.

## 二、配置设备

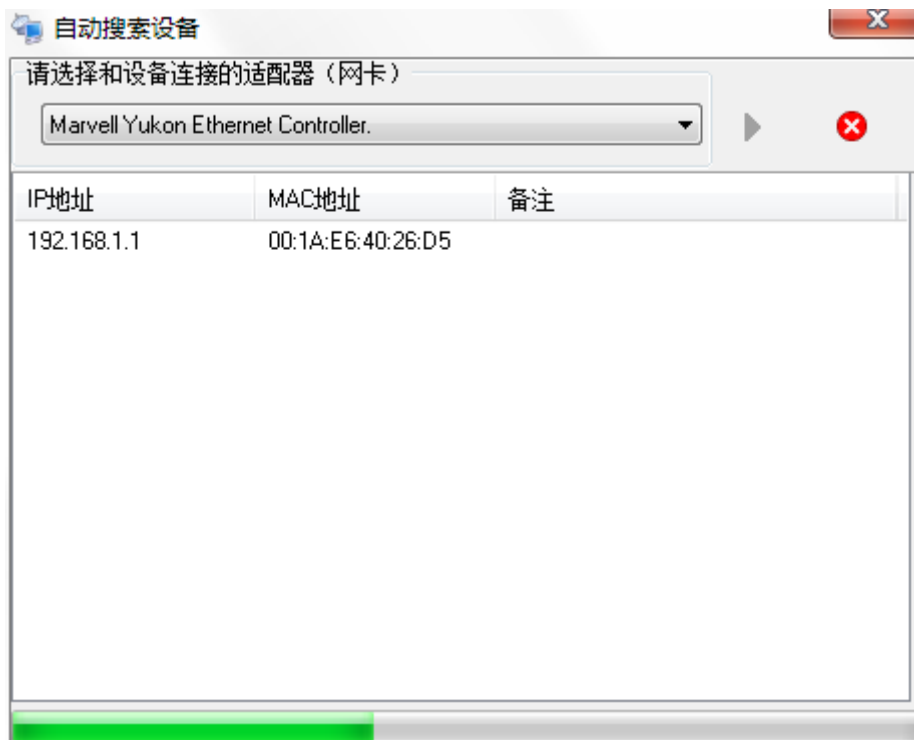
1、打开安装的“WLAN 智能管理软件”

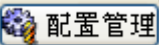


2、点击“搜索设备”。开始执行搜索操作之前，首先要选择与设备连接的网卡，在下拉菜单中选择网卡


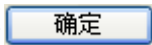


然后点击 按钮，开始执行搜索，如果有设备被搜索到，将会显示在其中的列表中。如下图所示：



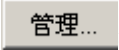
- 3、如果需要管理某台设备，首先需要用鼠标选中主界面中设备列表中相应的设备，然后点击  按钮（或者用鼠标左键双击主界面中设备列表中相应的设备栏），将会弹出一个窗口用于设备的管理，如下图所示：

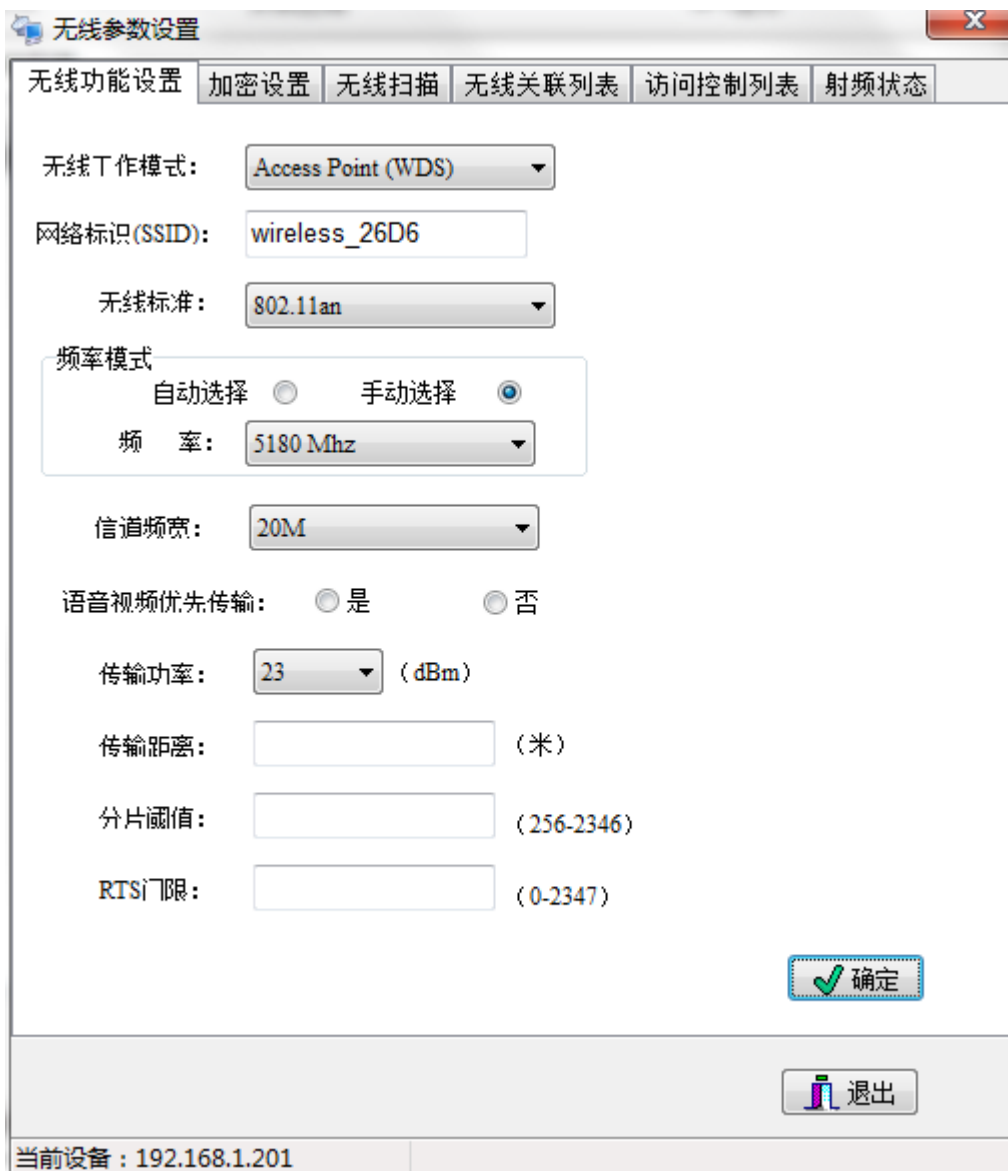


将设备 IP 地址修改为 92.168.1.X(X 为 1-254 中的任一数字，每台设备不能重复)，例如改成 192.168.1.201，点击 ，出现配置生效提示，点  重新打开配置窗口，完成相应参数的设置。进入无线设置界面

#### 4、修改设备参数



点击  按钮，进行无线参数设置。



- 工作模式选择为 Access Point (WDS):

Access Point (WDS)

- SSID: 根据情况修改 SSID, 配对的设备的 SSID 必须一致

网络标识(SSID): wireless\_26D6

- 频率: 修改设备频率, 如果有多对设备在同一场地使用, 频率需要错开避免干扰。

频率模式  
 自动选择  手动选择   
 频率: 5180 Mhz

- 信道带宽: 选择 20M 减少干扰



信道频宽: 20M

- 语音视频优先: 根据情况选择。

语音视频优先传输:  是  否

- 传输距离: 根据实际传输情况填写, 如果不确定, 可填写较大数值以保证传输。

传输距离:  (米)

## 5、添加密码

安全模式选择 WPA2-PSK, 密钥输入 8 位以上的数字或英文字符。

无线参数设置

无线功能设置 加密设置 无线扫描 无线关联列表 访问控制列表 射频状态

安全模式

不加密  WEP

WPA-PSK  WPA2-PSK

密 钥: password

编码类型:  AES  TKIP  自动

确定

退出

当前设备: 192.168.1.201

- 6、将第二台设备接入电脑, 同样适用“Wlan 智能管理软件”搜索并管理。
- 7、修改设备 IP 地址避免 IP 冲突。
- 8、进入无线设置管理界面

- 无线工作模式：选择 Client（WDS）
- SSID：输入与第一台设备相同的 SSID，注意区分大小写。
- 信道带宽：选择 20M 以减少干扰。
- BSSID：可填写第一台设备 MAC 地址或留空。



The image shows a software window titled "无线参数设置" (Wireless Parameter Settings). It has a tabbed interface with the following tabs: "无线功能设置" (Wireless Function Settings), "加密设置" (Encryption Settings), "无线扫描" (Wireless Scan), "无线关联列表" (Wireless Association List), "访问控制列表" (Access Control List), and "射频状态" (RF Status). The "无线功能设置" tab is active. The settings are as follows:

- 无线工作模式 (Wireless Work Mode): Client (WDS)
- 网络标识 (SSID) (Network Identifier (SSID)): wireless\_26D6
- 无线标准 (Wireless Standard): 802.11an
- 信道带宽 (Channel Bandwidth): 40M
- BSSID: [ ] : [ ] : [ ] : [ ] : [ ] : [ ]

At the bottom right, there are two buttons: "确定" (OK) and "退出" (Exit). At the bottom left, it displays "当前设备: 192.168.1.201" (Current Device: 192.168.1.201).

7、加密设置：与第一台设备相同的安全模式和密匙类型。



- 8、查看设备是否连接：将两台设备都接上电，管理其中一台设备，在“无线关联列表”界面，查看连接信息。

